

Сергей Есенин



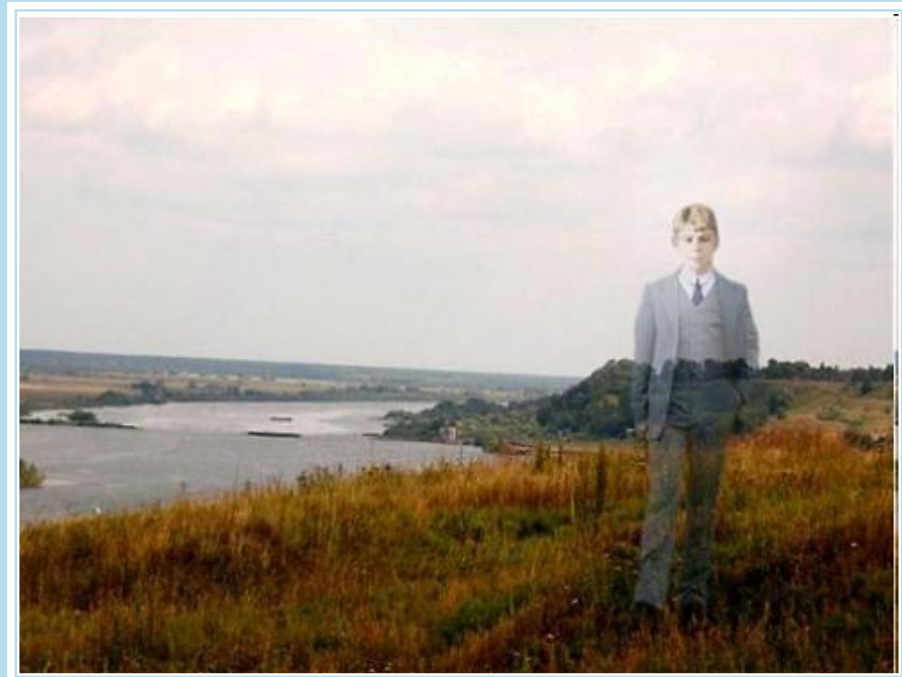
Подготовила: воспитатель
Шумова Светлана Анатольевна



ДЕТСТВО ПОЭТА

Село Константиново
Рязанская область

Я любил этот дом деревянный,
В бревнах теплилась грозная мощь,
Наша печь как-то дико и странно
Завывала в дождливую ночь.



Родители С.Есенина



Александр Никитич, Татьяна Федоровна

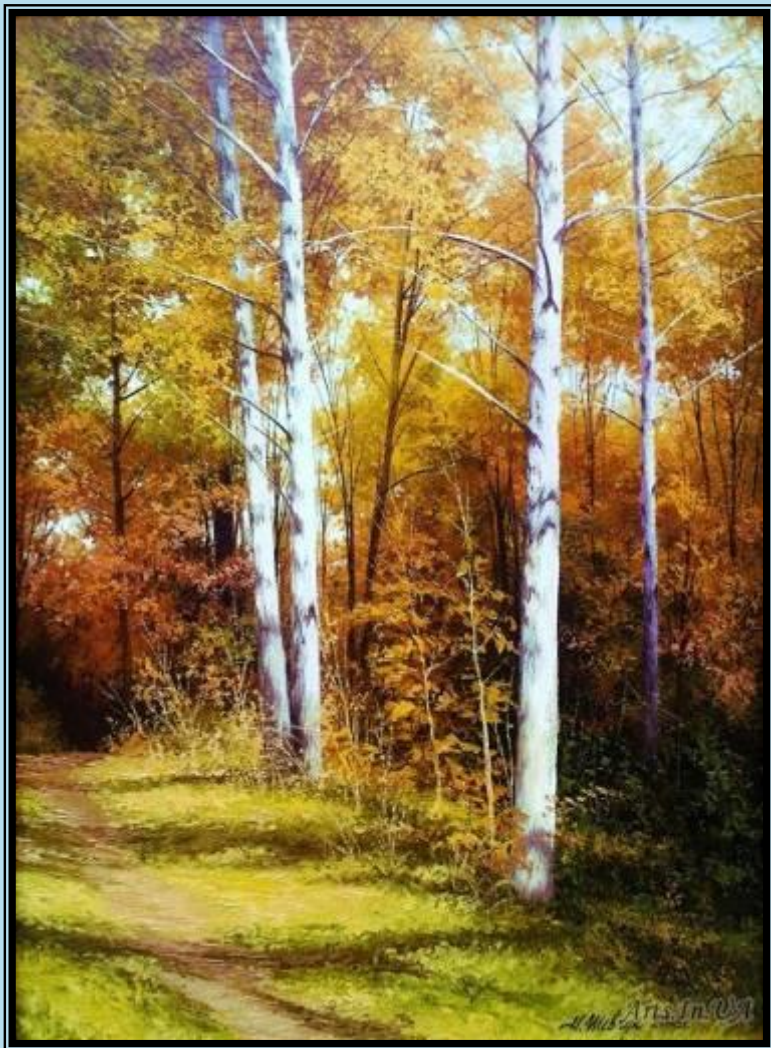


Школа, в которой учился Есенин

Рязанское раздолье, убегающая голубой лентой Ока, просторные луга, берёзовые рощи – именно эти картины родной природы и нашли отражение в поэзии Есенина.



*«Страна
берёзового
ситца...»*
С.Есенин







Памятник Сергею Есенину в Рязани



Перечень источников, используемых в оформлении презентации

- ❖ <https://ped-kopilka.ru/vospitateljam>
- ❖ <https://pressa.tv/znamenitosti/32665-zhizn-skandalnogo-geniya-sergeya-esenina-14-foto.html>
- ❖ Официальный сайт музея заповедника С.А. Есенина
<http://www.museum-esenin.ru/foto>

