

Основные результаты ЕГЭ по математике профильного уровня на территории Рязанской области в 2019 году

Количество участников ЕГЭ по математике профильного уровня за последние 3 года

2017		2018		2019	
чел.	% от общего числа участников	чел.	% от общего числа участников	чел.	% от общего числа участников
3270	67,8	3108	67,2	2971	60,0

Количество участников ЕГЭ по категориям

Всего участников ЕГЭ по предмету	2971
Из них:	
выпускников текущего года, обучающихся по программам СОО	2770
выпускников текущего года, обучающихся по программам СПО	73
выпускников прошлых лет	128
участников с ограниченными возможностями здоровья	40

Количество участников ЕГЭ по типам ОО

Всего ВТГ	2770
Из них:	
– выпускники лицеев и гимназий	167
– выпускники СОШ	2603

Количество участников ЕГЭ по математике профильного уровня по муниципалитетам

№	Муниципалитет	Количество участников ЕГЭ по математике профильного уровня
1	Александровский	21
2	Ермишинский	21
3	Захаровский	14
4	Кадомский	5
5	Касимовский	52
6	Клепиковский	69
7	Кораблинский	53
8	Милославский	28
9	Михайловский	58
10	Пителинский	8
11	Пронский	65
12	Путятинский	22
13	Рыбновский	63
14	Рязанский	57
15	Рязанский	69
16	Сапожковский	18
17	Сараевский	38
18	Сасовский	25
19	Скопинский	36

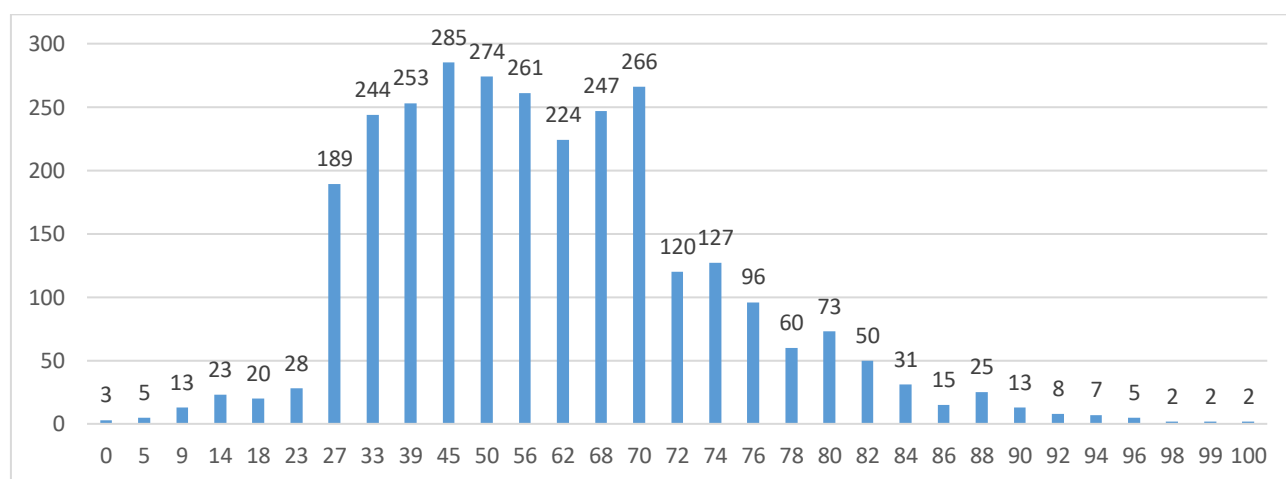
20	Спасский	40
21	Старожиловский	26
22	Ухоловский	17
23	Чучковский	17
24	Шацкий	38
25	Шиловский	76
26	г.Касимов	131
27	г.Сасово	69
28	г.Скопин	69
29	г.Рязань	1729
30	Областные и частные ОО	37
	Итого:	2971

Основные изменения количества участников ЕГЭ по математике профильного уровня

По сравнению с прошлым годом наблюдается некоторое снижение количества участников ЕГЭ по математике профильного уровня на 137 человек. Доля участников ЕГЭ по этому предмету от общего числа выпускников снизилась: с 67,2% в 2018 году до 60,0% в 2019 году. Количество участников ЕГЭ с ограниченными возможностями здоровья незначительно увеличилось с 33 человек в 2018 году до 40 в 2019г. Большинство участников ЕГЭ по математике профильного уровня выпускники средних общеобразовательных школ (более 90%). Доля и количество сдававших ЕГЭ выпускников прошлых лет (128 чел.) и выпускников учреждений среднего профессионального образования (73 чел.) имеют тенденцию к снижению.

ОСНОВНЫЕ РЕЗУЛЬТАТЫ ЕГЭ ПО МАТЕМАТИКЕ ПРОФИЛЬНОГО УРОВНЯ

Диаграмма распределения тестовых баллов по математике профильного уровня в 2019 г. (количество участников, получивших тот и ли иной тестовый балл)



3.2. Динамика результатов ЕГЭ по математике профильного уровня за последние 3 года

	Рязанская область		
	2017 г.	2018 г.	2019 г.
Не преодолели минимального балла	16,3 (532 чел.)	7,2 (224 чел.)	3,1 (92 чел.)
Средний тестовый балл	44,3	49,0	55,4

	Рязанская область		
	2017 г.	2018 г.	2019 г.
Получили от 81 до 99 баллов	1,1 (37 чел.)	1,4 (44 чел.)	5,3 (158 чел.)
Получили 100 баллов	0,03 (1 чел.)	0,03 (1 чел.)	0,07 (2 чел.)

3.3. Результаты по группам участников экзамена с различным уровнем подготовки:

А) с учетом категории участников ЕГЭ

	Выпускники текущего года, обучающиеся по программам СОО	Выпускники текущего года, обучающиеся по программам СПО	Выпускники прошлых лет	Участники ЕГЭ с ОВЗ
Доля участников, набравших балл ниже минимального	0,6 %	45,2 %	33,6 %	2,5 %
Доля участников, получивших тестовый балл от минимального балла до 60 баллов	50,8 %	42,5 %	53,9 %	45,0 %
Доля участников, получивших от 61 до 80 баллов	43,0 %	12,3 %	10,9 %	45,0 %
Доля участников, получивших от 81 до 99 баллов	5,6 %	0,0 %	1,6 %	7,5 %
Количество участников, получивших 100 баллов	2 чел.	0 чел.	0 чел.	0 чел.

Б) с учетом типа ОО

	Доля участников, получивших тестовый балл				Количество участников, получивших 100 баллов
	ниже минимального	от минимального до 60 баллов	от 61 до 80 баллов	от 81 до 99 баллов	
СОШ	0,6	52,4	42,0	5,0	1
Лицеи, гимназии	0,0	24,6	58,7	16,2	1

В) Основные результаты ЕГЭ по математике профильного уровня по муниципалитетам

№	Наименование муниципалитетов	Доля участников, получивших тестовый балл				Количество участников, получивших 100 баллов
		ниже минимального	от минимального балла до 60 баллов	от 61 до 80 баллов	от 81 до 99 баллов	
1.	Александровский	0,0	71,4	28,6	0,0	0
2.	Ермишинский	0,0	19,0	71,4	9,5	0

№	Наименование муниципалитетов	Доля участников, получивших тестовый балл				Количество участников, получивших 100 баллов
		ниже минимального	от минимального балла до 60 баллов	от 61 до 80 баллов	от 81 до 99 баллов	
3.	Захаровский	0,0	76,9	23,1	0,0	0
4.	Кадомский	0,0	60,0	40,0	0,0	0
5.	Касимовский	0,0	58,3	41,7	0,0	0
6.	Клепиковский	0,0	55,1	40,6	4,3	0
7.	Кораблинский	0,0	46,2	50,0	3,8	0
8.	Милославский	0,0	53,6	39,3	7,1	0
9.	Михайловский	0,0	47,2	47,2	5,7	0
10	Пителинский	0,0	50,0	37,5	12,5	0
11	Пронский	0,0	48,4	48,4	3,1	0
12	Путятинский	0,0	66,7	33,3	0,0	0
13	Рыбновский	3,2	48,4	45,2	3,2	0
14	Ряжский	0,0	56,1	43,9	0,0	0
15	Рязанский	0,0	73,8	23,0	3,3	0
16	Сапожковский	0,0	77,8	22,2	0,0	0
17	Сараевский	0,0	58,3	38,9	2,8	0
18	Сасовский	0,0	72,0	28,0	0,0	0
19	Скопинский	0,0	83,3	16,7	0,0	0
20	Спасский	0,0	52,5	42,5	5,0	0
21	Старожиловский	0,0	69,2	30,8	0,0	0
22	Ухоловский	5,9	64,7	29,4	0,0	0
23	Чучковский	0,0	52,9	47,1	0,0	0
24	Шацкий	0,0	61,8	38,2	0,0	0
25	Шиловский	1,3	51,3	46,1	1,3	0
26	г. Касимов	0,0	55,5	39,8	4,7	0
27	г. Сасово	0,0	52,3	40,0	7,7	0
28	г. Скопин	1,6	62,5	34,4	1,6	0

№	Наименование муниципалитетов	Доля участников, получивших тестовый балл				Количество участников, получивших 100 баллов
		ниже минимального	от минимального балла до 60 баллов	от 61 до 80 баллов	от 81 до 99 баллов	
29	г. Рязань	0,6	46,2	45,5	7,5	2
30	Областные и частные ОО	4,9	43,9	43,9	7,3	0
	Итого:	0,6	50,8	43,0	5,6	2

Вывод о характере изменения результатов ЕГЭ по математике профильного уровня

По сравнению с предыдущим годом количество участников ЕГЭ, не преодолевших минимального балла, значительно сократилось (с 224 в 2018 году до 92 в 2019 году). Средний балл увеличился на 6,4 балла по сравнению с прошлым годом. Возросла доля участников ЕГЭ с высокими результатами (с 1,4% в 2018 году до 5,3% в 2019 году). В 2019 году максимальный балл по математике профильного уровня получили 2 человека.

Анализ результатов по группам участников с различным уровнем подготовки показал, что в 2019 году 33,3% выпускников текущего года и 45,2% выпускников текущего года, обучающихся по программам СПО, не смогли преодолеть минимальной границы. Стоит отметить, что среди выпускников текущего года, обучающихся по программам СОО и выпускников прошлых лет наблюдается тенденция увеличения доли участников, получивших от 81 до 100 баллов. Данный показатель вырос на 4,1% и 0,9% по сравнению с собственным значением прошлого года.

При сравнении результатов выпускников различных типов ОО можно отметить, что наиболее высокие показатели имеют выпускники лицеев и гимназий. Выпускники СОШ в основном попадают в категории «доля участников, получивших тестовый балл от минимального до 60 баллов» и «от 61 до 80 баллов».

При анализе основных результатов ЕГЭ по предмету по муниципалитетам стоит отметить, что в 24 муниципальных образованиях области отсутствуют участники, набравшие балл ниже минимального.